

# OLYMPIA®

La Pittura Italiana

la magia dei decorativi



*Velatura Rustica*



W.1801



W.1802



W.1803



W.1804



W.1805



W.1806



W.1807



W.1808



W.1809



W.1810



X.1801



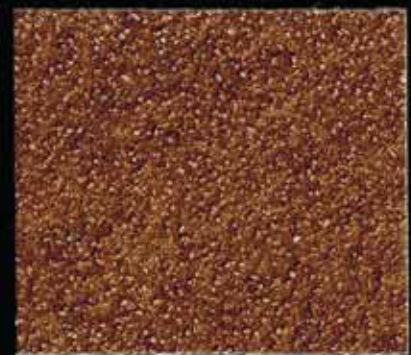
X.1802



X.1803



X.1804



X.1805



X.1806



X.1807



X.1808



X.1809



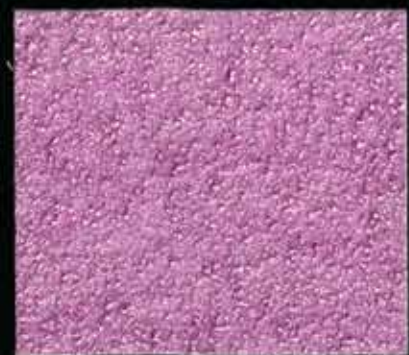
X.1810



Y.1801



Y.1802



Y.1803



Y.1804



Y.1805



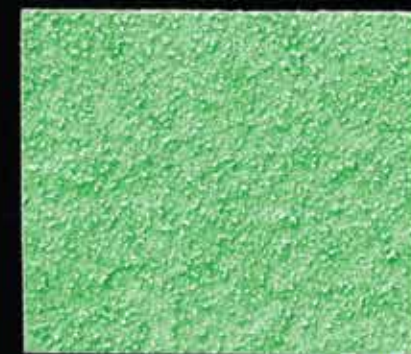
Y.1806



Y.1807



Y.1808



Y.1809



Y.1810



Z.1801



Z.1802



Z.1803



Z.1804



Z.1805



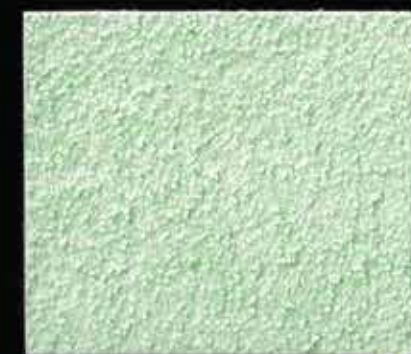
Z.1806



Z.1807



Z.1808



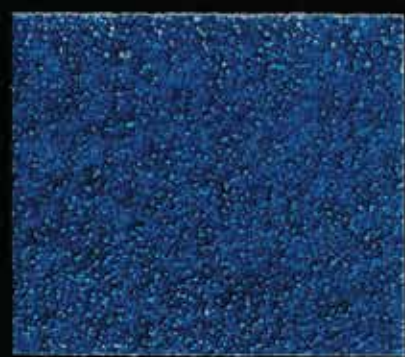
Z.1809



Z.1810



W.1811



W.1812



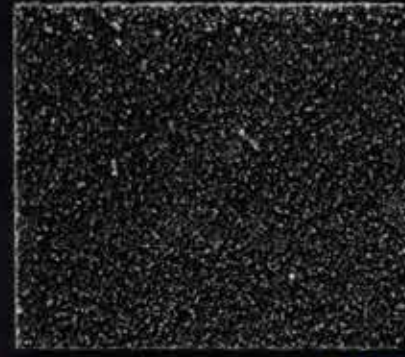
W.1813



W.1814



W.1815



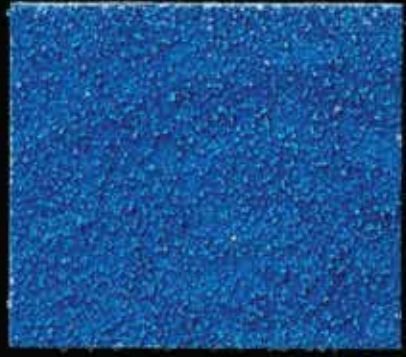
W.1816



W.1817



W.1818



W.1819



W.1820



X.1811



X.1812



X.1813



X.1814



X.1815



X.1816



X.1817



X.1818



X.1819



X.1820



Y.1811



Y.1812



Y.1813



Y.1814



Y.1815



Y.1816



Y.1817



Y.1818



Y.1819



Y.1820



Z.1811



Z.1812



Z.1813



Z.1814



Z.1815



Z.1816



Z.1817



Z.1818



Z.1819



Z.1820

# Fiche Technique

## MODALITÉS D'APPLICATION

### Préparation du Fond

Le système de décoration VELATURA RUSTICA est formé par deux produits: Le support FRATTEX: peut être appliqué sur n'importe quel type de surface rêche, sinon, s'il est appliqué à l'intérieur sur des surfaces lisses, il peut être mis après l'application du fixateur SATINATO

La couche VELATURA: riche en couleur est applicable sur un support FRATTEX. Elle offre un effet fini rustique et traditionnel.

### Application

Appliquer une épaisse couche de FRATTEX avec une taloche en acier inox en rasant le produit afin d'obtenir l'effet désiré (Effet lisse ou rugueux) (photo N.1 et 2).

Après 24h, étaler le VELATURA avec un large pinceau plat (photo N.3), et tout de suite après, distribuer-le avec une taloche en éponge en exécutant des mouvements circulaires ou verticales selon l'effet final recherché (photo N.4)

### EMBALLAGES ET COULEURS

SATINATO: emballages de 1, 3 et 5 kg

FRATTEX : emballages de 15 et 25 kg

VELATURA : emballages de 1, 3 et 5 kg

OLYMPIA CONCENTRATO COLOR: emballage de 70 ml

Chaque article de notre Fiche des Couleurs est partagé en 4 gradations différentes, à chacune desquelles correspond une lettre W, X, Y et Z.

Donc, pour obtenir la gradation voulue, ajouter pour chaque 1 kg de VELATURA, la quantité d'OLYMPIA CONCENTRATO COLOR, comme il est indiqué dans le tableau suivant:

Article «W»	Article «X»	Article «Y»	Article «Z»
18 ml (*)	6 ml (*)	2 ml (*)	0.5 ml (*)

(\*): quantité qu'on peut obtenir avec la seringue doseuse spéciale disponible chez nous. En changeant le dosage d'OLYMPIA CONCENTRATO COLOR, les colorations qu'on peut obtenir deviennent illimitées.

### RENDEMENT

Velatura : 6 - 7m<sup>2</sup> par kg.

Frattext : 2 Kg par m<sup>2</sup>.



# البطاقة التقنية

## طرق الاستعمال

### تحضير الخلفية

يتكوّن نظام فيلاتورا روستيكا (VELATURA RUSTICA) من منتجين : الاصل فراتكس (FRATTEX): يمكن وضعه على أي نوع مهما كان من انواع الركيبة الخشنة و أما إذا كان في الداخل و كانت المساحات ملساء فيمكن وضعه بعد وضع الملبت صانيناتو (SATINATO) (صورة عدد).  
طبقة فيلاتورا (VELATURA): مادة ملونة تسمح بتلوين المساحات وخاصة على سطح فراتكس (FRATTEX) مما يعطي طابعاً تقليدياً للمساحة النهائية.

### الاستعمال

قم بوضع طبقة سميكة من فراتكس (FRATTEX) بواسطة طالوش فولاذية ابوكس مع شدح المنبوح للحصول على التأثير المنشود ( تأثير أملس أو خشن ) (صورة عدد 1 و 2). بعد 24 ساعة، قم ببسط فيلاتورا (VELATURA) بواسطة فرشاة عريضة مسطحة (صورة عدد 3) اثر ذلك وبدون تأخير قم بتوزيعه بواسطة طالوش من الإسفنج مبقداً حركات دائرية أو عمودية بحسب التأثير النهائي الذي المنشود (صورة عدد4).

### التعليب و الألوان

صانيناتو (SATINATO): معلّبات ذات 1, 3 و 5 كغ

فراتكس (FRATTEX): معلّبات ذات 15 و 25 كغ

فيلاتورا (VELATURA): معلّبات ذات 1, 3 و 5 كغ

اولمبيا كونسونتراتو كولور (OLYMPIA CONCENTRATO COLOR): معلّبات 70 مل كلّ نصف ببطاقينا للألوان مقسّمة إلى 4 درجات مختلفة كلّ منها يوافق حرفاً «W», «X», «Y», «Z».

إذن للحصول على الدرجة المطلوبة اضع لكل واحد كيلوغرام من فيلاتورا (VELATURA) كمية من اولمبيا كونسونتراتو كولور (OLYMPIA CONCENTRATO COLOR) كما هو مذكور بالجدول التالي:

الصف «W»	الصف «X»	الصف «Y»	الصف «Z»
18 مل (*)	6 مل (*)	2 مل (*)	0.5 مل (*)

(\*): كمية يمكن الحصول عليها بالمحقنة الخاصة بتقدير الكمية و المتوفرة لدينا بتغيير مقدار اولمبيا كونسونتراتو كولور تصبح الالوان التي يمكن الحصول عليها لا محدودة.

### المردودية

فيلاتورا: 6 - 7 م<sup>2</sup> / كغ.

فراتكس: 2 كغ / م<sup>2</sup>.

# Technical Sheet

## METHODS OF APPLICATION

### Background Preparation

The decoration system VELATURA RUSTICA is formed by two products:

The FRATTEX support can be applied to any type of scratchy surface as if it is applied to the inside on smooth surfaces, it can be set after applying the fixative SATINATO.

The VELATURA's layer which is rich of color, it is applicable on a FRATTEX support. It offers a rustic and traditional finite effect.

### Application

Apply a thick coat of FRATTEX with a stainless steel trowel shaving the product to achieve the desired effect (smooth or rough Effect) (photo N.1 et 2) After 24 hours, spread the VELATURA with a wide flat brush (photo N.3), after that, distribute it with a sponge trowel by performing circular or vertical movements depending on the final effect desired (photo N.4)

### PACKAGING AND COLORS

SATINATO: packages of 1, 3 and 5 kg

FRATTEX : packages of 15 and 25 kg

VELATURA: packages of 1, 3 and 5 kg

OLYMPIA CONCENTRATO COLOR: package of 70 ml

Every item in our colors sheet is divided into 4 different gradations, each of which corresponds to a letter W, X, Y and Z.

To obtain the desired gradation, add in 1 kg of VELATURA, the amount of Olympia CONCENTRATO COLOR, as shown in the following table:

Article «W»	Article «X»	Article «Y»	Article «Z»
18 ml (*)	6 ml (*)	2 ml (*)	0.5 ml (*)

(\*): amount that can be obtained with the special dosing syringe available from us. By changing the dosage of OLYMPIA CONCENTRATO COLOR, colorings obtainable become limitless.

### YIELD

Velatura : 6 - 7m<sup>2</sup> per kg.

Frattext : 2 Kg per m<sup>2</sup>.

# Scheda Tecnica

## MODALITÀ D'APPLICAZIONE

### Preparazione del Fondo

Il sistema decorativo di VELATURA RUSTICA è formato da due prodotti:

FRATTEX: il quale può essere applicato su qualsiasi tipo di superficie ruvida o, se applicato per gli interni, su delle superfici lisce. Deve essere applicato su di un fondo fissante come SATINATO.

Il tocco di VELATURA: con le sue delicate sfumature si sposa perfettamente con FRATTEX con lo scopo di dare un effetto finito rustico e tradizionale.

### Applicazione

Applicare un spesso strato di FRATTEX con l'aiuto di un frattazzo INOX rasando poi la superficie fino ad ottenere l'effetto desiderato (effetto liscio o ruvido) (foto N.1 e 2). Dopo 24 ore, per ottenere l'effetto VELATURA RUSTICA è necessario applicare direttamente, e con un pennello grande, VELATURA della tinta scelta (foto N.3). Per una migliore distribuzione del prodotto è possibile aiutarsi con un frattazzo in spugna eseguendo dei movimenti circolari o verticali secondo l'effetto desiderato (foto N.4).

### PACKAGING E COLORI

SATINATO: imballaggi da 1, 3 e 5 kg

FRATTEX : imballaggi da 15 e 25 kg

VELATURA : imballaggi da 1, 3 e 5 kg

OLYMPIA CONCENTRATO COLOR: imballaggio da 70 ml

Ogni articolo della nostra cartella colori è divisa in 4 gradazioni diverse, ognuna delle quali corrisponde a una lettera W, X, Y e Z.

Per ottenere la gradazione desiderata aggiungere in 1 kg di VELATURA la quantità di OLYMPIA CONCENTRATO COLOR come indicato nella seguente tabella:

Articolo «W»	Articolo «X»	Articolo «Y»	Articolo «Z»
18 ml (*)	6 ml (*)	2 ml (*)	0.5 ml (*)

(\*): Quantità facile da ottenere grazie alle speciali siringhe dosatrici disponibili nei nostri show-rooms. Modificando il dosaggio di OLYMPIA CONCENTRATO COLOR, le tinte da ottenere sono illimitate.

### RESA

Velatura : 6 - 7m<sup>2</sup> per kg.

Frattext : 2 Kg per m<sup>2</sup>.



**OLYMPIA®**

La peinture Italienne

Adresse : Av. Habib Bourguiba 5015  
Bouhjar - Monastir - TUNISIE  
Tél : (+216) 73 434 160  
Fax : (+216) 73 565 536  
E-mail : info@olympiacompany.com  
export@olympiacompany.com



[www.olympiacompany.com](http://www.olympiacompany.com)