

CARATTERISTICHE E CAMPI D'IMPIEGO:

Finitura decorativa a effetto metallizzato (oro, argento e derivati) serico al "tatto".

NOVECENTO trova impiego come finitura per doratura di pareti (effetto foglia oro), come finitura di particolari per colonne o cornici in gesso, come finitura di pareti con effetto metallico molto visibile (effetto acciaio lucidato).

NOVECENTO è ininfiammabile, diventa perfettamente lavabile dopo circa tre settimane dall'applicazione.



COMPOSIZIONE:

Speciale emulsione acrilica, pigmenti metallizzati biostabili inalterabili, resistenti agli U.V., pigmenti organici e inorganici, additivi.

MODALITA' D'APPLICAZIONE:

Preparazione del fondo :

Carteggiare, spolverare, stuccare eventuali imperfezioni con ENDUIT MASTIQUE. Lasciare asciugare minimo 4 ore e applicare una o due mani di SATINATO bianco o leggermente pigmentato opportunamente diluito, intervallate tra una mano e l'altra minimo 4-5 ore.

Applicazione :

Sono 3 i metodi di applicazione consigliati per NOVECENTO:

Effetto Pennellato: stendere un primo strato di NOVECENTO con "Spalter ANTICA ERA" effettuando dei movimenti irregolari, a pennellate incrociate, sulla superficie; ad essiccazione avvenuta, dopo circa 12 ore, ripetere l'operazione come già fatto per il primo strato, al fine di ottenere l'effetto pennellato desiderato e la copertura ottimale.

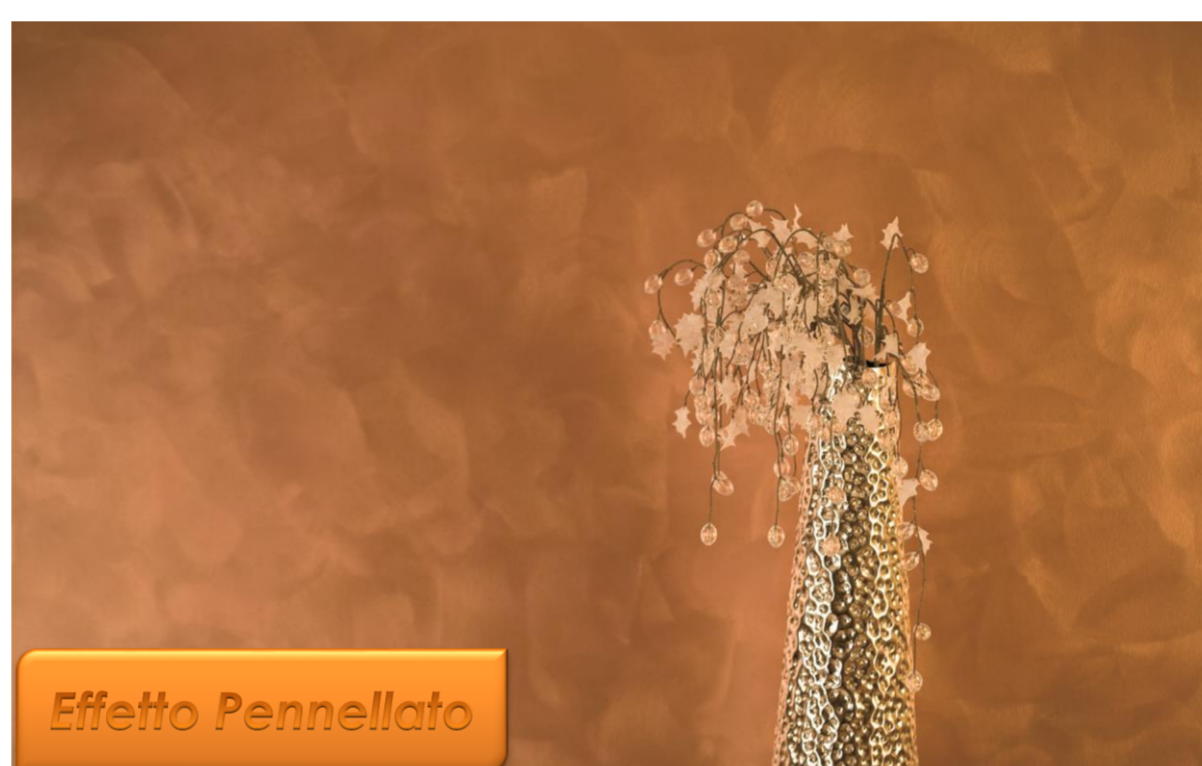
Effetto Foglia Oro: stendere un primo strato di NOVECENTO, con "Spalter ANTICA ERA" , a piccoli tratti di circa 1 m²; subito dopo, utilizzando l'apposito attrezzo NOVECENTO Tool, ricreare il design tipico della foglia oro. Ad essiccazione avvenuta, dopo circa 12 ore, ripetere l'operazione come già fatto per il primo strato, al fine di ottenere il design desiderato e la copertura ottimale.

Effetto Frisè : stendere un primo strato di NOVECENTO, con "Spalter ANTICA ERA" a piccoli tratti di circa 1 m²; subito dopo, utilizzando l'apposito attrezzo NOVECENTO Tool, effettuare dei movimenti circolari. Continuare in questo modo sul resto della superficie da decorare. Ad essiccazione avvenuta, dopo circa 12 ore, ripetere l'operazione come già fatto per il primo strato, al fine di ottenere il design desiderato e la copertura ottimale.

L'effetto finale di NOVECENTO si manifesterà ad essiccazione avvenuta, ovvero dopo 4-5 ore dall'applicazione.

DATI TECNICI:

PESO SPECIFICO :	1,094 +/- 5% Kg./Lt.
COLORE :	Tinte di cartella
VISCOSITA' BROOKFIELD:	4300 cps ± 5% G6 RPM 100 a 25°C
RESA :	10 m²/Lt. per mano
DILUIZIONE :	Pronto all'uso
CONFEZIONE :	Contenitori in polietilene da Lt. 1, 3 e 5
ESSICCAZIONE:	Al tatto 1 h , in profondità 24h a 20°C
APPLICAZIONE: :	Pennello, rullo, spruzzo
CONSERVAZIONE:	24 mesi nelle confezioni integre al riparo dagli sbalzi termici



SPECIFICATIONS AND FIELDS OF EMPLOYMENT:

Decorative metal effect finish (gold, silver and derivatives) silky to the touch.

NOVECENTO is used as a finish for walls gilding (gold leaf effect), as a special finish for columns or cornices in plaster, as walls of finishing effect with very visible metal (polished steel effect).

NOVECENTO is inflammable, it becomes completely washable after about three weeks of the application.



COMPOSITION:

Special acrylic emulsion, metallic pigments inalterability, UV resistant, inorganic and organic pigments, additives,

METHODS OF APPLICATION:

Preparation of the surface:

Sandpaper any imperfections with ENDUIT MASTIQUE. Leave to dry for at least 4 hours and apply 2 coats of SATINATO , which is a special silk paint, either white or slightly colored, correctly diluted leaving 4 to 5 hours between each coat.

Application :

There are 3 methods of application for NOVECENTO:

Pennellato Effect: spread a layer of NOVECENTO with a special "ANTICA ERA tool " by using irregular movements, criss crossing with brush marks the surface. After drying about 12 hours, repeat the same procedure as the first coat in order to obtain the desired brush finish and an excellent coverage of the surface.

Gold Leaf Effect:

Spread a layer of NOVECENTO with a "ANTICA ERA tool " covering about 1 square meter at a time and immediately with the help of our special NOVECENTO TOOL you can obtain the Gold Leaf finish .

After drying about 12 hours, repeat the same procedure as the first coat in order to obtain the desired Gold Leaf finish and an excellent coverage of the surface .

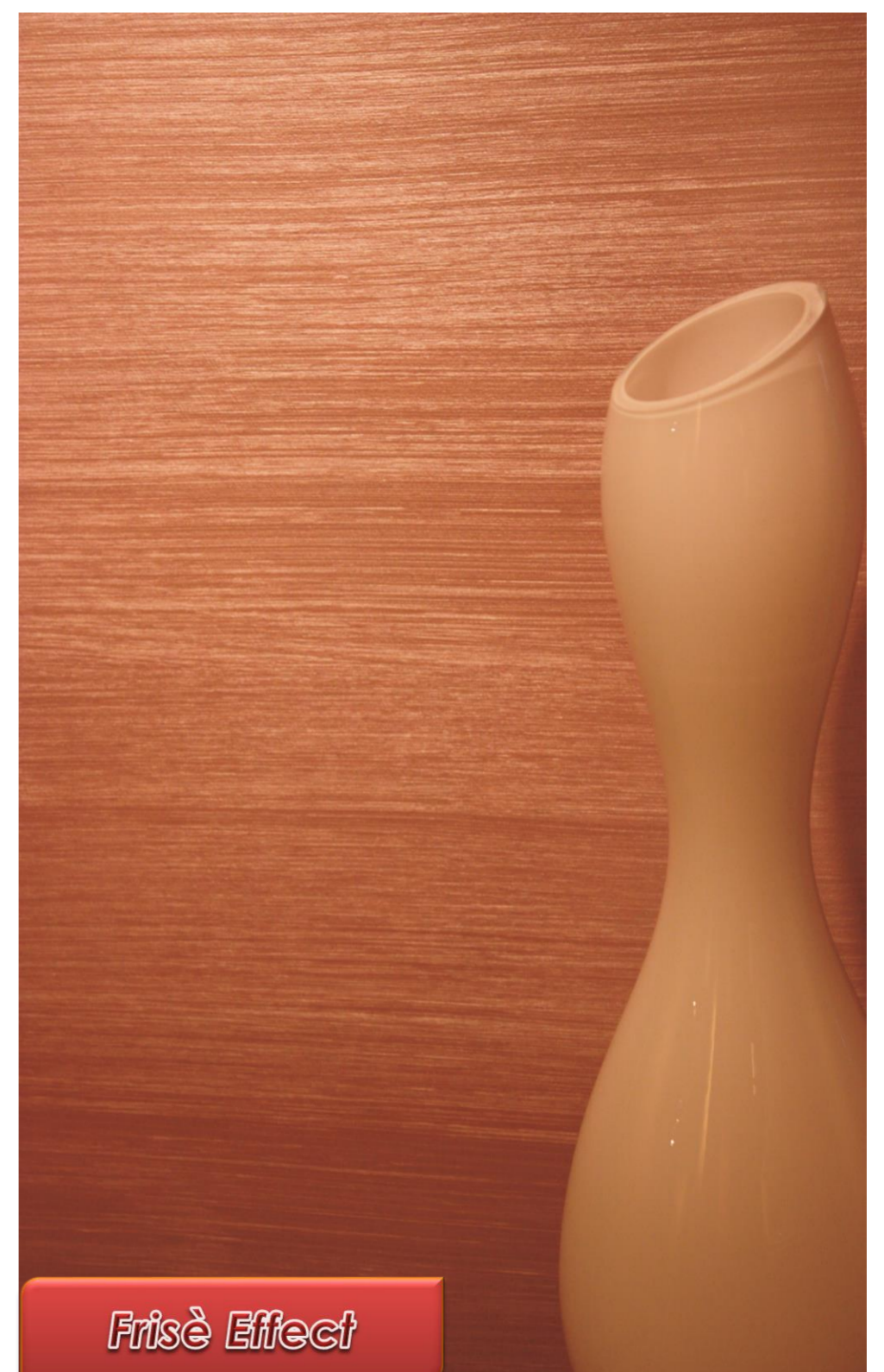
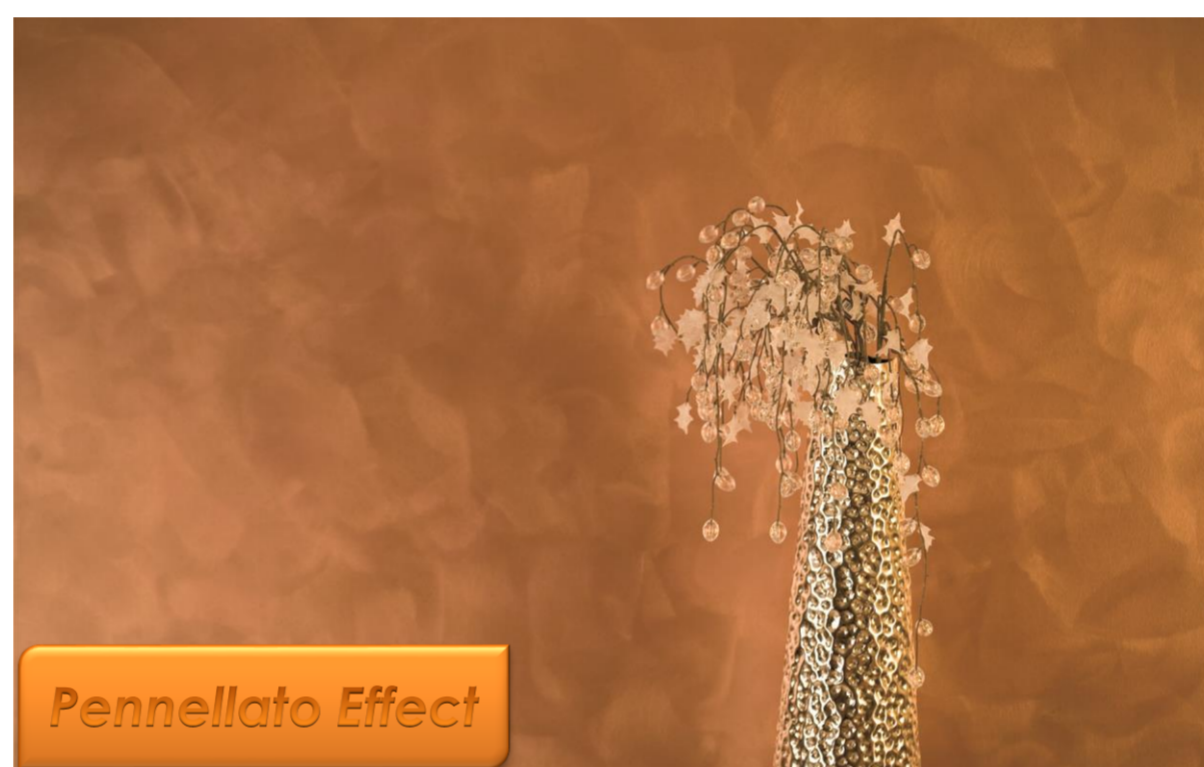
Frisè Effect:

Spread a layer of NOVECENTO with a "ANTICA ERA tool " covering about 1 square meter at a time and immediately with the help of our special NOVECENTO TOOL go over the surface using circular movements; continue until the entire surface has been covered. After drying about 12 hours, repeat the same procedure as the first coat in order to obtain the desired brush finish and an excellent coverage of the surface.

The NOVECENTO finish can be clearly seen when the entire surface has completely dried about 4 to 5 hours after the application.

TECHNICAL DATA:

SPECIFIC WEIGHT :	1,094 +/- 5% Kg./Lt.
COLOURS :	To be chosen in the catalogue
VISCOSITY BROOKFIELD:	4300 cps ± 5% G6 RPM 100 a 25°C
YIELD :	10 m ² /Lt. Per coat
DILUTION :	Ready for use
PACKAGE :	NOVECENTO is available in 1, 3 and 5L polyethylene cases
DRYING:	1 hour to touch – completely dry in 24 hours at 20°C
APPLICATION:	Roller or brush
PRESERVATION:	24 months in the intact packages, away from temperature changes



Caractéristiques et utilisations:

Finition décorative à effet métallique (or, argent et dérivés) soyeux au toucher NOVECENTO est utilisé comme finition pour des murs, finition des colonnes spéciales ou des corniches en plâtre comme matériau de finition pour les murs à effet métallisé effet acier. NOVECENTO est ininflammable, il devient lavable environ trois semaines après l'application.



Composition:

Spécial émulsion acrylique, pigments métalliques bio-stable, résistant aux UV, pigments inorganiques et pigments organiques, additifs.

La méthode d'application:

Préparation du Fonds :

Passez le papier de verre, époussetez, mastiquez les imperfections avec ENDUIT MASTIQUE, laissez-les sécher au moins 4 heures et appliquer une ou deux couches de SATINATO blanc ou légèrement pigmentés convenablement diluée, intercalés entre les couches au moins 4-5 heures.

Application : Il y a 3 méthodes d'application conseillés pour NOVECENTO:

Effet Peint: étalez une première couche de NOVECENTO avec un "Spalter ANTICA ERA" en effectuant des mouvements irréguliers, avec des coups de pinceau croisés sur la surface ; dès qu'il a séché, après environ 12 heures, répétez l'opération comme vous avez déjà fait pour la première couche, afin d'obtenir l'effet peint désiré et la couverture optimale.

Effet Feuille d'or: étalez une première couche de NOVECENTO avec un "Spalter ANTICA ERA" par petits traits d'environ 1 m². Tout de suite après, en utilisant l'outil spécial NOVECENTO TOOL, recréez le dessin typique de la feuille d'or. Dès qu'il a séché, après environ 12 heures, répétez l'opération comme vous avez déjà fait pour la première couche afin d'obtenir le design voulu et la couverture optimale.

Effet Frisé: étalez une première couche de NOVECENTO avec "Spalter ANTICA ERA", par petits traits d'environ 1m². Tout de suite après en utilisant l'outil spécial NOVECENTO TOOL, effectuez des mouvements circulaires. Continuez de cette manière sur le reste de la surface à décorer. Dès qu'il a séché, après environ 12 heures, répétez l'opération comme vous avez déjà fait pour la première couche ; afin d'obtenir le design voulu et la couverture optimale. L'effet final NOVECENTO se révèle après séchage ; c'est-à-dire 4-5 heures après l'application.

Données technique:

Densité :	1,094 +/- 5% Kg/Lt.
Couleur :	Comme indiqué dans le catalogue
Viscosité BROOKFIELD:	4300 cps ± 5% G6 RPM 100 a 25°C
Rendement :	10 m ² /Lt. par couche
Dilution :	Prêt à l'utilisation
Emballage :	1, 3 et 5 Litres
Séchage :	1h au moins, 20h au plus (température 20°C)
Application :	Pinceau, rouleau, compresseur
Conservation :	24 mois en emballages fermés protégé contre les chocs thermiques

NB : Les données présentées ci-dessus sont sujets à des changements. OLYMPIA, n'assume aucune responsabilité pour les résultats négatifs qui dépendent des applications qui s'exécutent en dehors de son contrôle, ou qui dépendent de facteurs non liés à la qualité du produit.